

Wenn Ihr von Süden über Bocholt kommt

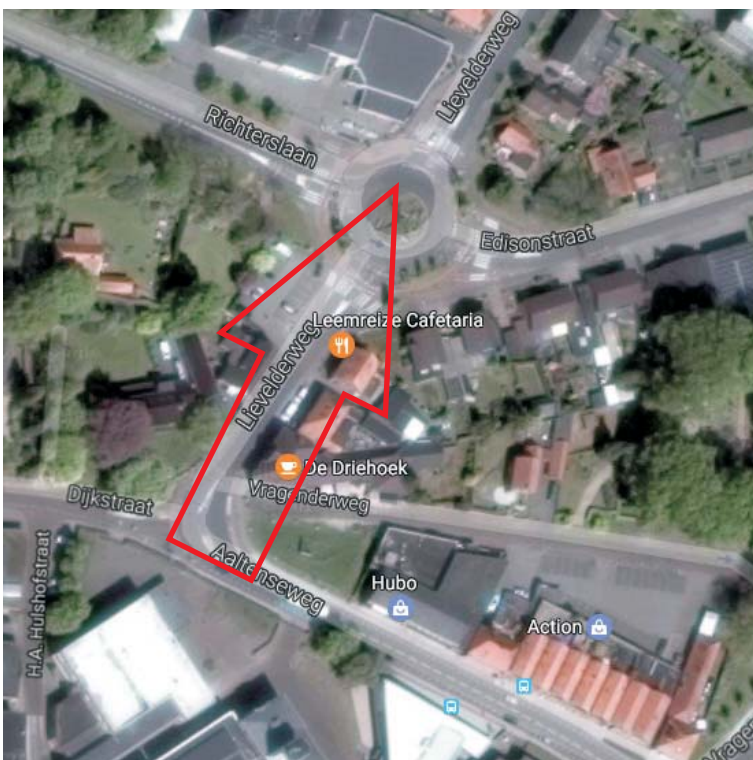


Am Ortseingang von Lichtenvoorde am ersten Kreisverkehr vor dem Baumarkt nach links auf die Straße „Groten Bos“



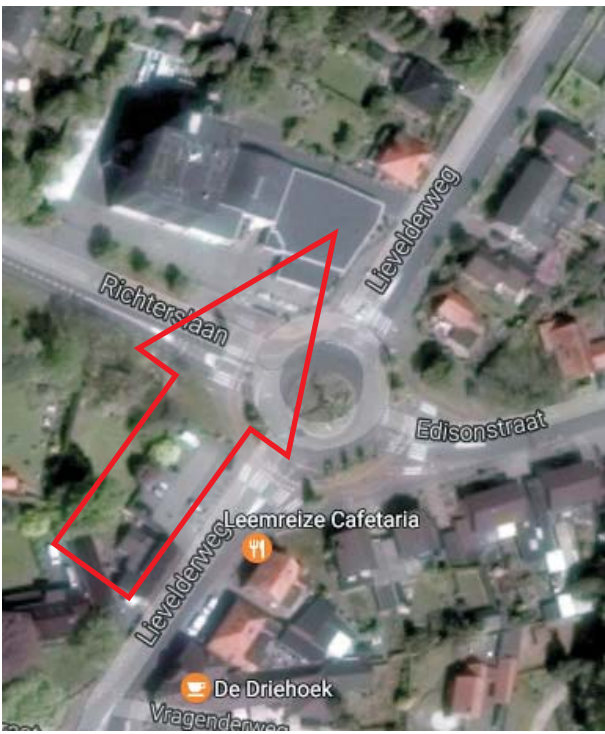
Am Ende dem Rechtsknick folgen und auf den Aaltenseweg fahren.

Diesem immer geadeaus nachfahren.

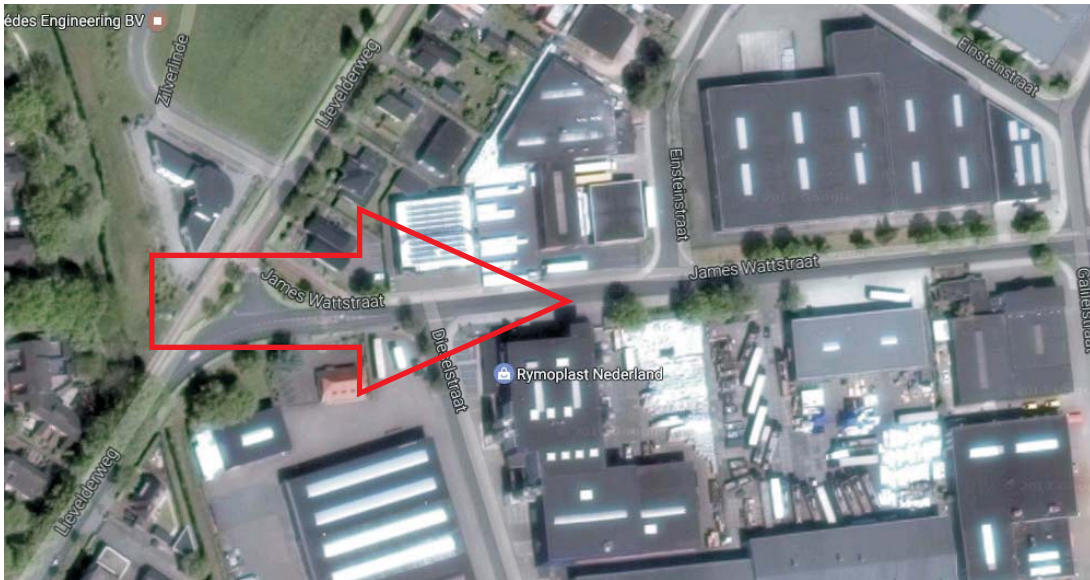


Am Ende dem Rechtsknick folgen und auf den Lieveideweg fahren.

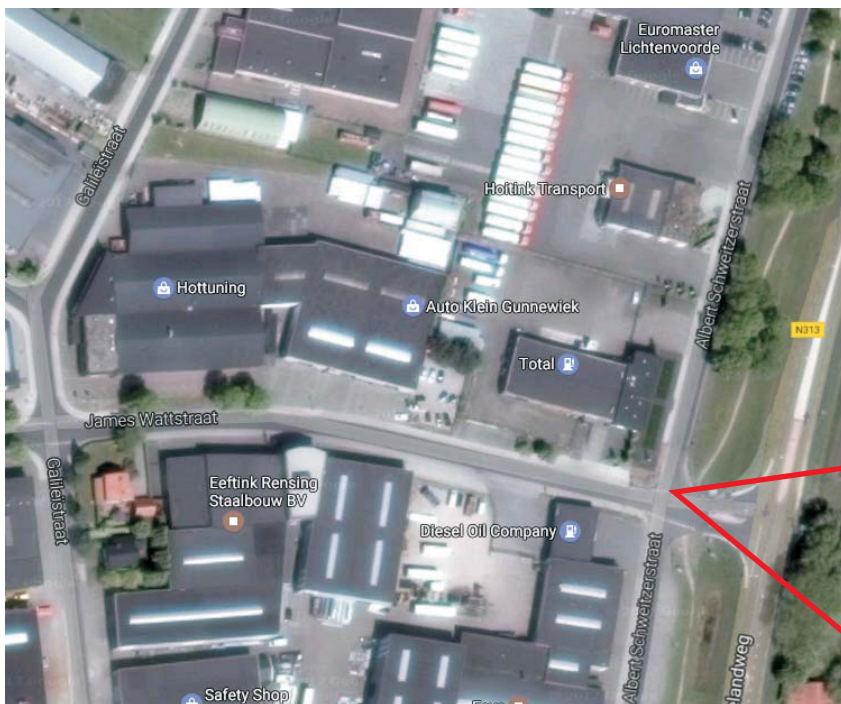
Am nächsten Kreisverkehr weiter geradeaus auf dem Lieveideweg fahren.

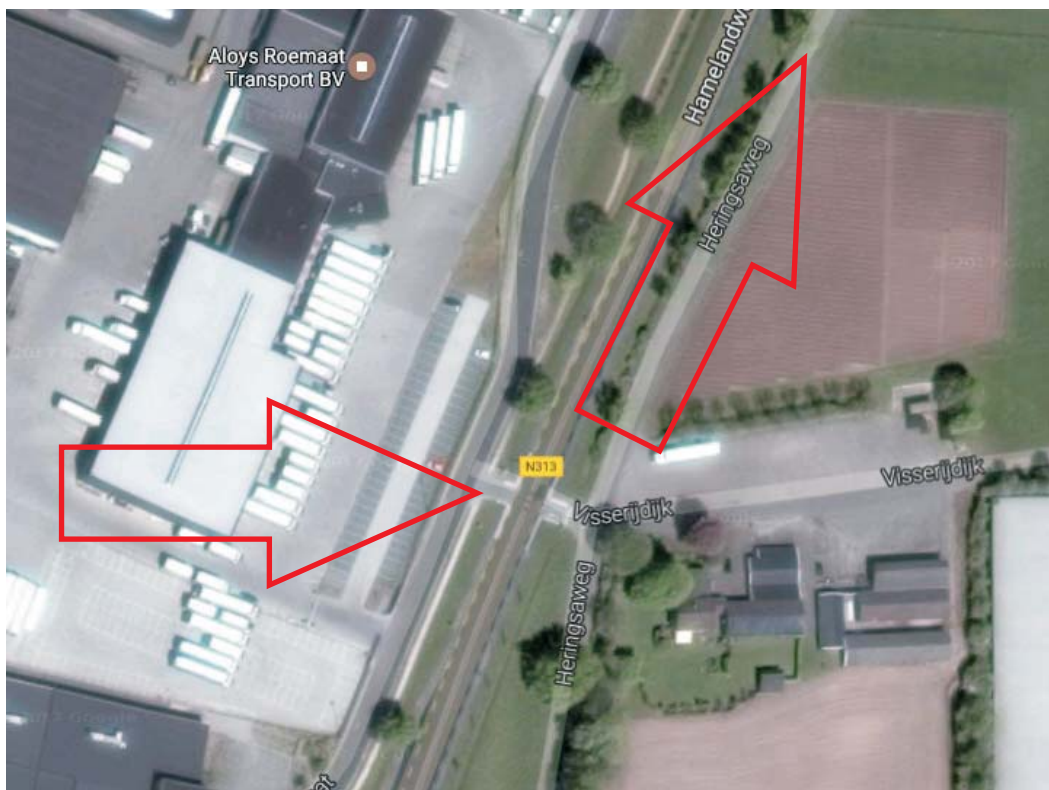


Am Ende rechts in die James Wattstraat einbiegen



Die dritte links in die Albert-Schweitzer- Straat abbiegen. (NICHT AUF DIE HAUPTSTRAßE FAHREN)





Bis zur Spedition fahren, dort könnt Ihr nach rechts abbiegen und die Hauptstraße überqueren und nach links auf den Heringseweg einbiegen



Der alte Sandweg dem Ihr normalerweise nach rechts folgt seid ist geschlossen. Ihr fahrt einfach weiter und nehmt den nächsten Weg nach rechts. Geschafft.

Für den Fall dass Ihr nicht von Süden aus Bocholt kommt, sondern von Westen über die Autobahn und dann auf die N18. Dann kommt linker Hand eine Texaco tankstelle. Danach kommt Ihr an diese Kreuzung. Dort biegt Ihr dann nicht nach rechts sondern nach links ab. Nächste rechts, wieder rechts und dann links auf den Weg zur Strecke.

